

地 番 530, 530-3, 530-4
 土地の所在 彦根市川瀬馬場町字大上コン

地積測量図

求積表

地番	① 530				
NO	X _n	Y _n	Y _{n+1} - Y _{n-1}	X _n * (Y _{n+1} - Y _{n-1})	
A4	-86089.518	21155.939	-4.689	403673.749902	
A3	-86078.329	21144.430	-15.130	1302365.026990	
A2	-86081.513	21140.809	-7.188	618753.915444	
B4	-86084.651	21137.242	2.371	-204106.707521	
B3	-86091.468	21143.180	11.877	-1022508.365436	
B2	-86098.284	21148.119	12.759	-1098528.005556	
合計				-350.386177	
合計面積				175.1930885	
地積				175.19	m ²

地番	② 530-3				
NO	X _n	Y _n	Y _{n+1} - Y _{n-1}	X _n * (Y _{n+1} - Y _{n-1})	
B1	-86104.443	21130.988	-5.146	443093.463678	
A5	-86112.531	21138.034	18.131	-1561306.299561	
B2	-86098.284	21149.119	5.146	-443061.769464	
B3	-86091.468	21143.180	-18.131	1560924.406308	
合計				-350.199039	
合計面積				175.0995195	
地積				175.09	m ²

地番	③ 530-4				
NO	X _n	Y _n	Y _{n+1} - Y _{n-1}	X _n * (Y _{n+1} - Y _{n-1})	
A6	-86096.355	21123.942	-6.254	538446.604170	
B1	-86104.443	21130.988	19.238	-1656477.274434	
B3	-86091.468	21143.180	6.254	-538416.040872	
B4	-86084.651	21137.242	-19.238	1656096.515938	
合計				-350.195198	
合計面積				175.0975990	
地積				175.09	m ²

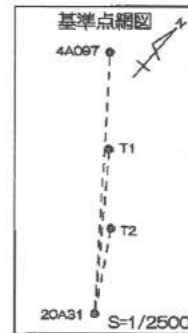
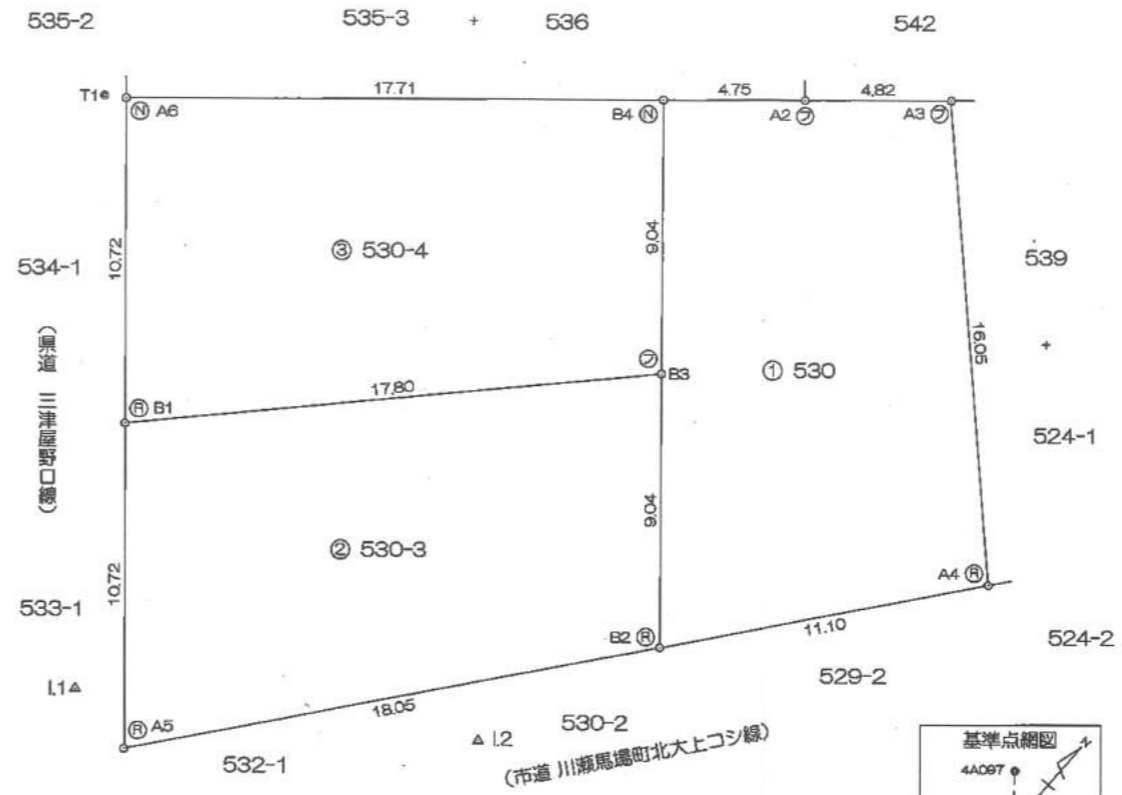
総合計面積 525.3902070 m²

地番	地積
① 530	175.19 m ²
② 530-3	175.09 m ²
③ 530-4	175.09 m ²

引照点表

引照点	名称	X座標	Y座標
I. 1	汚水マンホール中心	-86112.110	21135.516
I. 2	汚水マンホール中心	-86104.536	21146.665

引照点	境界点	距離	引照点	境界点	距離
I. 1	A2	31.051	I. 2	A2	23.756
I. 1	A3	34.943	I. 2	A3	26.308
I. 1	A4	30.455	I. 2	A4	17.651
I. 1	A5	2.553	I. 2	A5	11.765
I. 1	A6	19.549	I. 2	A6	24.151
I. 1	B1	8.904	I. 2	B1	15.677
I. 1	B2	19.396	I. 2	B2	6.716
I. 1	B3	22.019	I. 2	B3	13.525
I. 1	B4	27.513	I. 2	B4	22.005



座標リスト

点名	X座標	Y座標	備考
20A31	-86140.208	21155.520	街区多角点(金属標)
4A097	-86072.684	21102.539	街区補助点(金属標)
T1	-86096.753	21123.355	金属標
T2	-86115.763	21140.971	金属標

(世界測地系) 第VI系
縮尺原数 0.999906

(令和2年3月25日測量)

境界点	境界標の種類
(N)	金属標
(B)	プレート標
(C)	コンクリート杭
(P)	プラスチック杭
(M)	刻ミ
(W)	工作物角

(日調連9)

作成者 滋賀県近江八幡市鷹飼町858番地6 令和2年3月25日作成
 土地家屋調査士 奥 豊寿

申請人 株式会社 一乗不動産カンパニー
 代表取締役 一乗 恒

縮尺 1/250