

地番 394-5, 394-6  
394-7

土地の所在 彦根市野田山町字教田

地積測量図

求積表

地番 ㉠ 394-5				
NO	X <sub>n</sub>	Y <sub>n</sub>	X <sub>n</sub> · (Y <sub>n+1</sub> - Y <sub>n-1</sub> )	距離
K2	506.332	513.011	-8427.896140	0.68
S2	505.656	513.091	2633.456448	9.57
PA3	497.573	518.219	4021.882559	3.49
PA8	499.438	521.174	6558.619816	12.03
PA7	505.859	531.351	9816.193895	17.92
PA6	490.502	540.579	5547.577620	2.60
P7	492.059	542.661	1584.429980	1.42
C1	492.910	543.799	-6370.861750	27.30
S1	516.308	529.736	-15896.090704	19.47
合計			-532.688276	
合計面積			266.3441380	
合計地積			266.34	m <sup>2</sup>

地番 ㉡ 394-6				
NO	X <sub>n</sub>	Y <sub>n</sub>	X <sub>n</sub> · (Y <sub>n+1</sub> - Y <sub>n-1</sub> )	距離
PA8	499.438	521.174	-57.435370	18.86
PA9	483.489	531.236	5765.606325	2.32
P5	484.871	533.099	2451.507776	4.01
P6	487.297	536.292	3644.981560	5.35
PA6	490.502	540.579	-2423.670382	17.92
PA7	505.859	531.351	-9816.193895	12.03
合計			-435.103986	
合計面積			217.5519930	
合計地積			217.55	m <sup>2</sup>

地番 ㉢ 394-7				
NO	X <sub>n</sub>	Y <sub>n</sub>	X <sub>n</sub> · (Y <sub>n+1</sub> - Y <sub>n-1</sub> )	距離
PA4	493.110	511.144	-1223.896020	8.51
PA15	485.850	515.737	5112.369090	11.11
PA5	475.431	521.667	4296.931189	3.83
P3	478.696	524.756	3794.623192	6.02
P4	482.272	529.594	3125.122560	2.04
PA9	483.489	531.236	-4070.977380	18.86
PA8	499.438	521.174	-6501.184446	3.49
PA3	497.573	518.219	-4990.657190	8.37
合計			-457.652005	
合計面積			228.8260025	
合計地積			228.82	m <sup>2</sup>

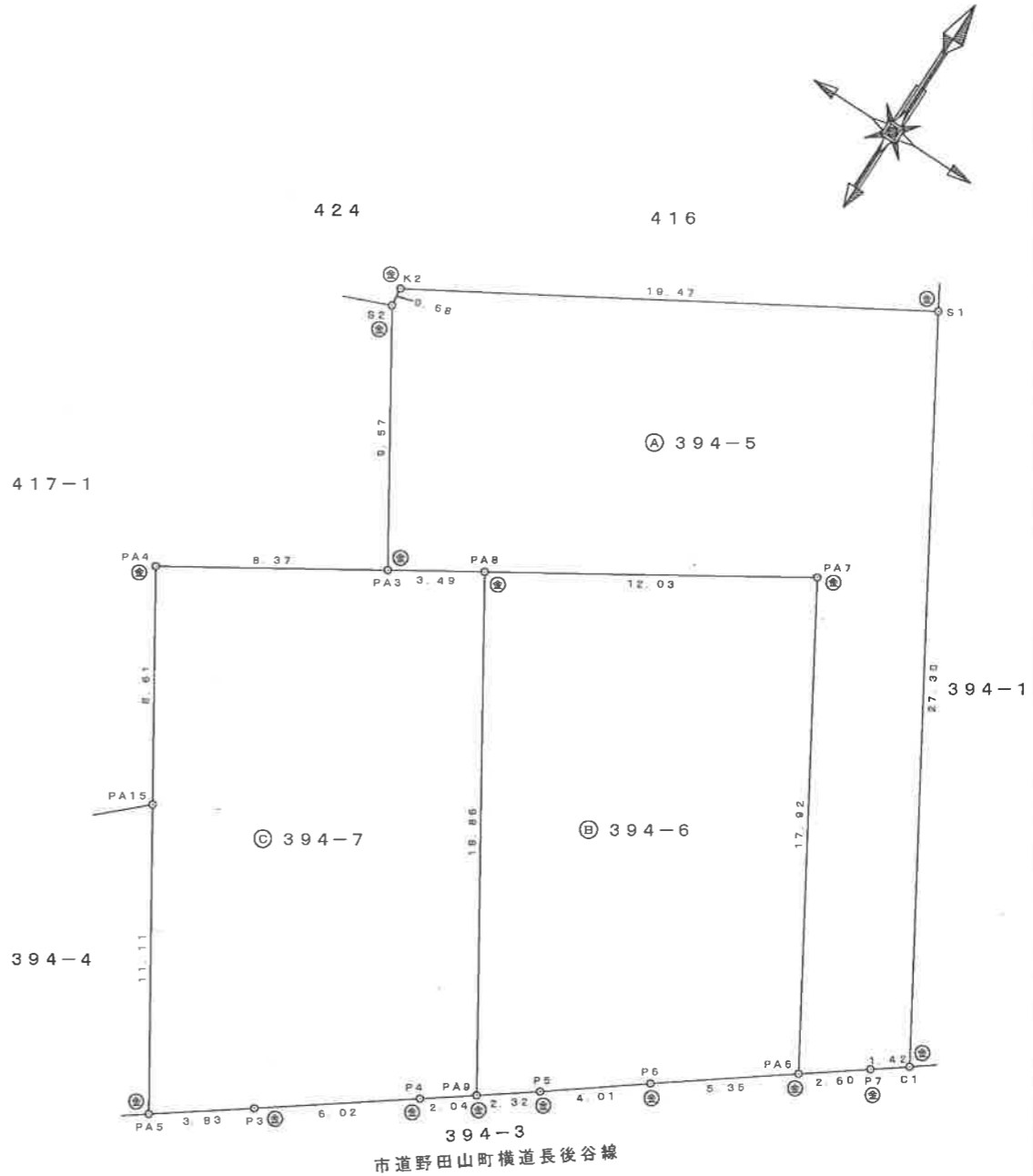
総合計面積 712.7221335 m<sup>2</sup>

器械点	視準点	測角	方向角	距離
IN2	IN1	0° 00' 00"	237° 23' 58"	48.34
	PA8	64° 11' 03"	301° 35' 01"	27.52
	PA6	86° 12' 02"	323° 36' 00"	6.80

引照点	X座標	Y座標	引照点の種類
IN1	458.981	503.894	金属標(コンクリート天端)
IN2	485.025	544.617	金属標(樹天端)

○ IN1  
引照点

記号	境界点の種類
金	金属標



作成者 滋賀県東近江市上中野町791番地1  
土地家屋調査士 川瀬 仁 (令和 3年11月 8日測量)  
(令和 3年11月15日作成)

申請人 株式会社一乗不動産カンパニー  
代表取締役 一乗 恒

縮尺 1/250